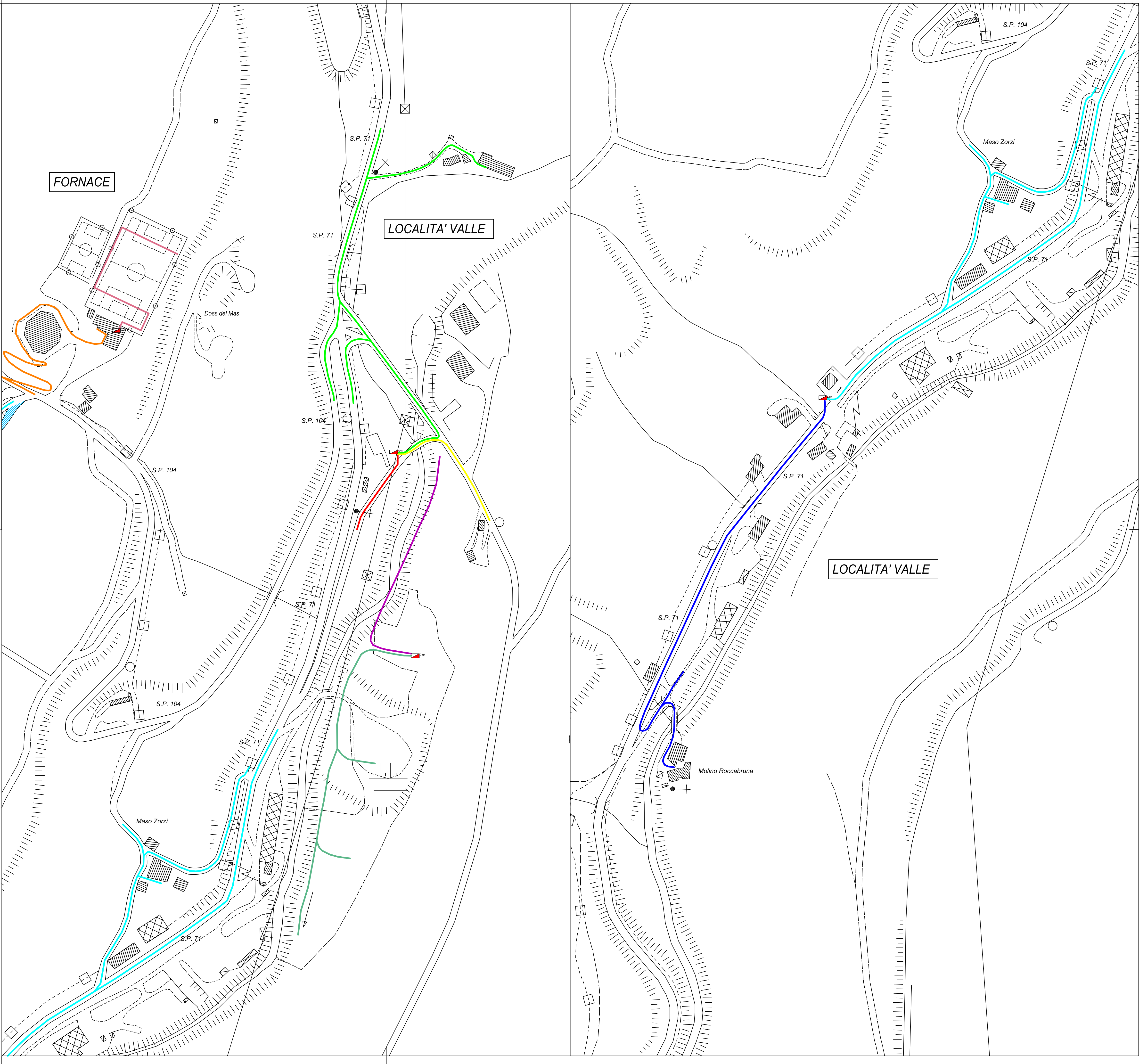


LEGENDA DISTRIBUZIONE LINEE							
DESCRIZIONE							
Per ogni quadro presente sul territorio si è tracciato il percorso presunto delle linee di alimentazione dei vari punti luce; andando a segnalare tensione ad inizio e fine linea se misurabili, relativa caduta di tensione percentuale ed assorbimenti di corrente delle linee							
DESCRIZIONE QUADRO	LINEA ELETTRICA	ZONA ALIMENTATA	POTENZA QUADRO [KW]	CORRENTE QUADRO [A]	TENSIONE QUADRO [V]	TENSIONE FINE LINEA [V]	CADUTA TENSIONE %
C05	—	LOC. VALLE	2,62	L1 - 1,6	235,6	230,6	2,12
C05	—	LOC. VALLE	3,98	L1 - 1,6	235,6		
C06	—	LOC. VALLE - ZONA INDUSTRIALE LINEA VERSO VALLE	0,51	L1 - 1,6	230,8	229	0,35
C06	—	LOC. VALLE - ZONA INDUSTRIALE LINEA VERSO FORNACE	4,91	L1 - 1,6	230,8		
C06	—	LOC. VALLE - ZONA INDUSTRIALE LINEA VERSO BARELGA	0,30	L1 - 1,6	230,8		
C10	—	LOC. VALLE - ZONA INDUSTRIALE NUOVA LOTTIZZAZIONE NORD	0,91	L1 - 1,6	237,6	Dato n.r.	Dato n.r.
C10	—	LOC. VALLE - ZONA INDUSTRIALE NUOVA LOTTIZZAZIONE SUD	1,08	L1 - 1,6	237,6		



Provincia Autonoma di Trento
Comune di Fornace

Committente
Comune di Fornace
P.zza Castello 1 - 38040 Fornace (TN)

Piano Regolatore dell'Illuminazione Comunale

Distribuzione e caratteristiche linee elettriche STATO DI FATTO

Tavola 5-03	Contenuto Planimetria linee elettriche Loc. Valle	Scala 1:2000
		Revisione 00
Il tecnico <div>Collegio Periti Industriali e Periti Industriali Laureati Provincia di Trento SETTORE ELETTRICO Per. Ind. Maurizio Carli ISCRIZIONE ALBO N°1682</div>		Protocollo 1310095
		Data Gennaio 2014

Rev./Data	Redatto	Controllato	Approvato
00 genn. 2014	Arch. Eva Murari	Ing. Paolo Andreolli	Per. ind. Maurizio Carli

NESCO s.r.l.
Via Brennero, 222 - 38131 Trento
Tel. +39 0461-1740445
Fax: +39 0461-1740445
Email: info@nescosrl.it
Web: www.nescosrl.it
PEC: nescosrl@pec.it
C.F. e P.IVA: 02019740220

ETA Progettazioni
Via Brennero, 222 - 38131 Trento
Tel. +39 0461-1740333
Fax: +39 0461-1740333
Email: info@etaprogettazioni.it
Web: www.etaprogettazioni.it
PEC: etaprogettazioni@pec.it
C.F. e P.IVA: 02046100220

Non è permesso riprodurre questo documento o utilizzarne il contenuto o renderlo noto a terzi senza nostra espressa autorizzazione. Ogni infrazione comporta il risarcimento dei danni subiti. Tutti i diritti sono riservati.